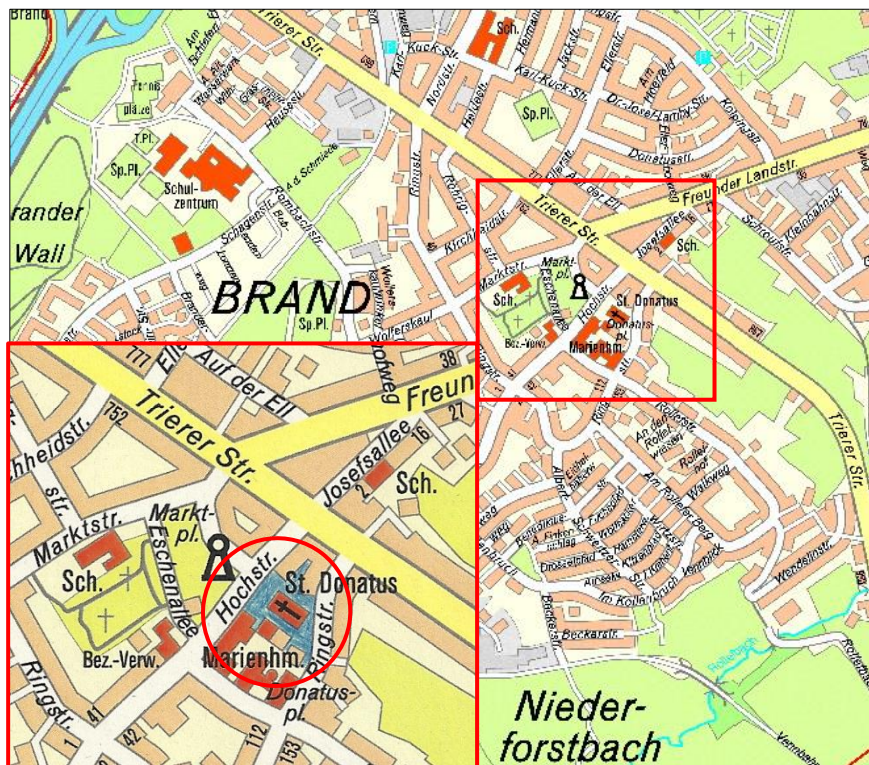


Lage und Erläuterungen zum

Donatusplatz

Der Platz im unmittelbaren Umfeld der Donatuskirche – früher als Kirchplatz bezeichnet – trägt seit 1973 den Namen Donatusplatz.

Lage im Stadtteil Aachen-Brand¹



Der Donatusplatz ist das Gelände um die Kirche St. Donatus in Aachen-Brand und liegt zwischen Hochstraße und (oberer) Ringstraße.

¹ Stadtplan von Brand, Auszug aus dem Stadtplan der Stadt Aachen; © Stadt Aachen

Zur Katholische Pfarre St. Donatus Aachen-Brand²

Am Südostrand der Stadt Aachen liegt der Stadtteil Brand. Die ehemals selbstständige Gemeinde wurde nach der kommunalen Neuordnung am 1. Januar 1972 in die Stadt Aachen eingemeindet.

Die Hunschaft Brand gehörte wie auch andere zur freien Reichsabtei Kornelimünster und wurde in der Säkularisation (u. a. Aufhebung kirchlicher Institutionen und Verstaatlichung ihrer Besitztümer sowie Einziehung von Kirchengütern) während des napoleonischen Zeitalters 1804 eine selbstständige Pfarrgemeinde.



Der Abt des Benediktinerklosters Kornelimünster ließ 1761 noch die erste Kirche bauen, die dem Heiligen Märtyrer Donatus geweiht wurde. Die heutige dreischiffige Hallenkirche (links) wurde vom Kölner Dombaumeister Vincenz Statz entworfen und 1883 fertiggestellt.

Der Turm der Donatuskirche im Mai 2011

Das unmittelbare Umfeld der Kirche – früher als Kirchplatz bezeichnet und ab 1951 gewidmet – trägt seit 1973 den Namen Donatusplatz.

Seit 1970 gehört auch die im Norden des Pfarrgebiets gelegene ehemalige Erlöserkirche – heute Columbarium St. Donatus - (Bild unten) zur Pfarrgemeinde St. Donatus.

² Auszug aus „Wir über uns“ – Kath. Pfarre St. Donatus Brand (Internet)

Columbarium St. Donatus

Die Bevölkerung im Stadtteil Brand mit ca. 17.200 Einwohnern (Stand: 2017) hat ein ausgesprochen starkes Selbst-



bewußtsein. Über alle politischen und gesellschaftlichen Grenzen hinweg arbeiten die Menschen traditionell zum Wohl der Gemeinde zusammen und sorgen so für ein blühendes und lebendiges Gemeindeleben. 180 Ministranten im Alter von neun bis 30 Jahren helfen bei der Feier der Liturgie, ebenso der Jugendchor, die Schola Nova und der Kirchenchor. Rund 40 Mitarbeiter garantieren tägliche Öffnungszeiten der Pfarrbücherei. Ein Pfadfinderstamm und die offene Jugendarbeit sorgen sich um Kinder und Jugendliche. 800 ehrenamtliche Mitarbeiter tragen die vielfältigen Dienste und Angebote. Heute zählt die Pfarrgemeinde 9500 Mitglieder.

In der Pfarrgemeinde gibt es viele kirchliche Vereinigungen: Frauengemeinschaft, Katholische Arbeitnehmerbewegung (KAB) und drei Schützenbruderschaften. Allein die DJK Raspo (Rasensport), der katholische Sportverband, hat mehr als 1.200 Mitglieder.

Zur Geschichte des Platzes

Nach dem Abriss der alten Brander Kapelle, später ausgebaut zu einer Pfarrkirche (1889), erfolgte der Neubau der heutigen St. Donatuskirche im Jahr 1890.³ Dabei wurde auch ein angemessenes Umfeld um die Kirche eingerichtet. Der Hauptzugang zum Kircheninneren erfolgt von der Hochstraße. Diese ist ein Teilstück alter Kirchwege, die bereits in der frühen Vergangenheit von Brand den Bewohnern der Ortsteile Brand, Niederforstbach Rollef und Freund als Weg zur Pfarrkirche diente.

³ Vgl. „Die alte Brander Kirche“ von Hermann SCHÜMMER, Heimatkundliche Blätter 2016, Bürgerverein Brand, Band 27, Seiten 59-82

Die Hochstraße verläuft zwischen Ringstraße und Trierer Straße und begrenzt im südöstlichen Bereich den Brander Marktplatz, der das Zentrum des Stadtbezirks Brand ist. Neben der Pfarrkirche St. Donatus (siehe auch Hochstraße) befinden sich das neue Pfarrheim, sowie schräg gegenüber das ehemalige Pfarrhaus (heute Sitz der KAB Brand).

1951 wurde dem Antrag des Kirchenvorstandes, den Platz als Kirchplatz zu bezeichnen, vom Gemeinderat stattgegeben.

Mit der Eingemeindung Brands nach Aachen erhielt der Platz seit 1973 den Namen Donatusplatz (zur Vermeidung von Namensdoppelung im gesamten Stadtgebiet Aachens).

Heute ist die überwiegende Grünfläche um die Kirche neben Parkfläche auch ein Bereich, wo Festlichkeiten, wie Pfarr- und Schützenfeste, Picknicktage, Weihnachtsmarkt etc., im Stadtteil Brand abgehalten werden.

Historische Ansichten⁴



**Donatuskirche mit Vorplatz im Winter
(vermutlich 1948), vorn die Hochstraße**

⁴ Fotoarchiv Geschichtskreis im Bürgerverein Brand



Foto: Franz Wallraff 1956

Zugang zum damaligen „Kirchplatz“ von der Ringstraße

Ansichten des Platzes



Zugang von der Hochstraße

Fotos:
Michael Schmidt, 2018

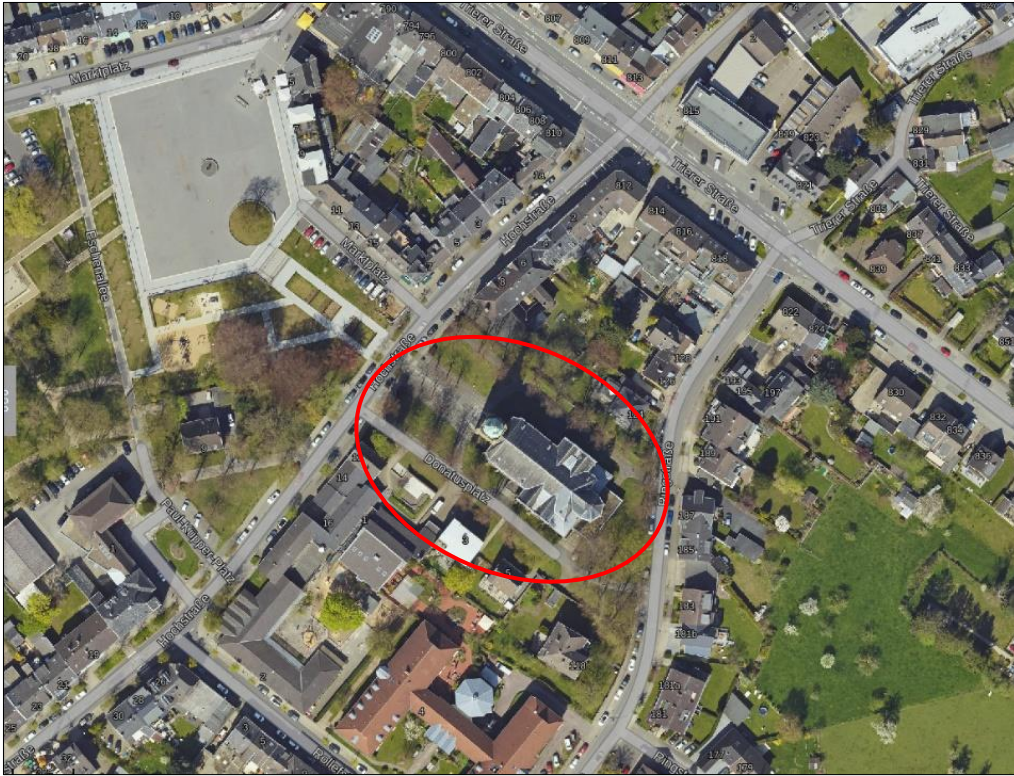


**Auf dem
Donatusplatz**

**Der Weih-
nachtsmarkt
fand 2017
hier statt.**



**Erstes
Brander
Picknick
2018
auf dem
Platz**



Luftbild Stadt Aachen: Die Daten basieren auf Auszügen aus dem ATKIS-Basis-DLM mit der Aktualität Dezember 2018 und dem Liegenschaftskataster (ALKIS) mit der Aktualität Juli 2018. (Land NRW)

Luftbild des Bereichs um den Donatusplatz mit der Donatuskirche im Ortsteil (Brand /) Rollef

Der Verfasser dieses Beitrags, Michael Schmidt, Mitglied des Geschichtskreises im Bürgerverein Brand e. V., ist für Form und Inhalt dieser Darstellung verantwortlich und behält sich alle Rechte vor. Falls erforderlich wird die Dokumentation sinnvoll ergänzt bzw. aktualisiert.